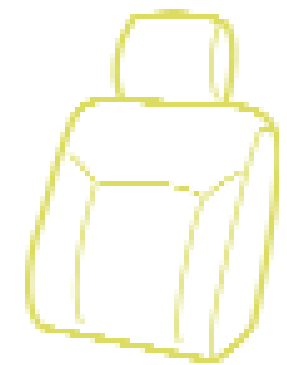




VITA A BORDO



NUOVA GAMMA DI FODERE "INGENIUS"

Per proteggere il suo abitacolo e preservare il valore del veicolo, i rivestimenti su misura Renault sono la soluzione piú ingegnosa.

DESIGN

- Tutti i rivestimenti INGENIUS sono sviluppati con il Design Renault per integrarsi armoniosamente in ogni Renault.
- Così le armonie Carbone Scuro e Grigio dei veicoli sono riprese dai rivestimenti, ciò permette un'integrazione con le portiere o la plancia.

SICUREZZA

- I rivestimenti sono sviluppati per garantire lo stesso livello di sicurezza passiva del veicolo.
- La velocità di apertura degli airbag laterali è testata. La tolleranza accettata permette di garantire lo stesso livello di sicurezza identica per i sedili ricoperti dal rivestimento e per quelli privi di esso.

QUALITÀ

- Tutti i rivestimenti della gamma INGENIUS sono su misura per ogni veicolo.
- La base in poliestere garantisce una buona resistenza all'usura.
- Ogni tessuto ha superato test di resistenza alla luce, all'usura, all'umidità e al fuoco.

MONTAGGIO

- La gamma INGENIUS è la seconda generazione delle fodere dal montaggio semplice e rapido.

MODELLI

- 5 modelli VP differenti di cui 2 modelli sport + 2 modelli VU (vedi capitolo Accessori Professionali).



MONTANA



DOMAINE



RIVE GAUCHE



NERVA SPORT



BLASON



AQUILA



SUPER AQUILA



MONTANA

■ Maglia color carbone scuro unita ad un tessuto di accompagnamento dalle linee gialle e blu.



APPLICAZIONE	REFERENZA	TM	CARATTERISTICHE
Twingo I Fase 2	77 11 237 353	1,5 h	-
Kangoo	77 11 237 366	1,5 h	Sedile posteriore 1/1
Kangoo	77 11 237 367	1,5 h	Sedile posteriore 1/3 2/3
Clio II et Thalia	77 11 420 294	1,5 h	Tricorps + Bicorps con Sedile posteriore 1/1
Clio III	77 11 237 564	1,5 h	Sedile posteriore 1/1
Clio III	77 11 237 565	1,5 h	Sedile posteriore 1/3 2/3
Modus	77 11 237 582	1,5 h	Sedile posteriore fisso, senza riassetto nel sedile passeggero anteriore
Modus	77 11 237 583	1,5 h	Sedile posteriore mobile, senza riassetto nel sedile passeggero anteriore
Modus	77 11 237 584	1,5 h	Sedile posteriore mobile, con riassetto nel sedile passeggero anteriore
Mégane II Berline, Coupé, Break e Tricorps	77 11 237 334	1,5 h	Sedile posteriore 1/3 2/3 senza bracciolo
Mégane II Berline, Coupé, Break e Tricorps	77 11 237 335	1,5 h	Sedile posteriore 1/3 2/3 con bracciolo
Mégane II Berline, Coupé, Break e Tricorps	77 11 421 197	1,5 h	Sedile posteriore 1/1 senza bracciolo



NERVA'SPORT

■ Modello sport che deve il suo nome ad un veicolo sportivo storico di Renault
 ■ Maglia 3D con finiture cromate.
 ■ Con velluto color carbone.



APPLICAZIONE	REFERENZA	TM	CARATTERISTICHE
Twingo I Phase 2	77 11 237 354	1,5 h	-
Kangoo	77 11 237 368	1,5 h	Sedile posteriore 1/1
Kangoo	77 11 237 369	1,5 h	Sedile posteriore 1/3 2/3
Clio III	77 11 237 566	1,5 h	Sedile posteriore 1/1
Clio III	77 11 237 567	1,5 h	Sedile posteriore 1/3 2/3
Modus	77 11 237 585	1,5 h	Sedile posteriore fisso, senza riassetto nel sedile passeggero anteriore
Modus	77 11 237 586	1,5 h	Sedile posteriore mobile, senza riassetto nel sedile passeggero anteriore
Modus	77 11 237 587	1,5 h	Sedile posteriore mobile, senza riassetto nel sedile passeggero anteriore
Mégane II Berline, Coupé, Break et Tricorps	77 11 237 336	1,5 h	Sedile posteriore 1/3 2/3 senza bracciolo posteriore
Mégane II Berline, Coupé, Break e Tricorps	77 11 237 337	1,5 h	Sedile posteriore 1/3 2/3 con bracciolo posteriore
Scénic et Grand Scénic II Phase 1 prima di aprile 2006	77 11 237 185	1,5 h	5 sedili di cui passeggero anteriore fisso
Scénic et Grand Scénic II Phase 1 prima di aprile 2006	77 11 237 186	1,5 h	5 sedili di cui passeggero anteriore ribaltabile
Scénic et Grand Scénic II Phase 1 dopo aprile 2006 e Fase 2	77 11 420 222	1,5 h	5 sedili di cui passeggero anteriore fisso
Scénic et Grand Scénic II Phase 1 dopo aprile 2006 e Fase 2	77 11 420 223	1,5 h	5 sedili di cui passeggero anteriore ribaltabile
Grand Scénic II	77 11 237 187	0,5 h	2 sedili in fila 3

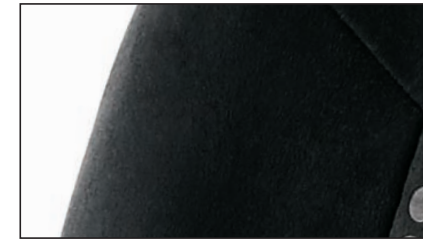


DOMAINE

- Modello classico che unisce design e protezione del veicolo.
- Tessuto con accompagnamento in velluto.



APPLICAZIONE	REFERENZA	TM	CARATTERISTICHE
Twingo I Fase 2	77 11 237 355	1,5 h	-
Kangoo	77 11 237 370	1,5 h	Sedile posteriore 1/1
Kangoo	77 11 237 371	1,5 h	Sedile posteriore 1/3 2/3
Clio III	77 11 237 568	1,5 h	Sedile posteriore 1/3 2/3
Modus	77 11 237 588	1,5 h	Sedile posteriore fisso, senza riassetto nel sedile passeggero anteriore
Modus	77 11 237 589	1,5 h	Sedile posteriore mobile, senza riassetto nel sedile passeggero anteriore
Modus	77 11 237 590	1,5 h	Sedile posteriore mobile, con riassetto nel sedile passeggero anteriore
Mégane II Berline, Coupé, Break e Tricorps	77 11 237 338	1,5 h	Sedile posteriore 1/3 2/3 senza bracciolo posteriore
Mégane II Berline, Coupé, Break e Tricorps	77 11 237 339	1,5 h	Sedile posteriore 1/3 2/3 con bracciolo posteriore
Mégane II Coupé-Cabriolet	77 11 237 340	1,5 h	-
Scénic et Grand Scénic II Fase 1 prima di aprile 2006	77 11 237 182	1,5 h	5 sedili di cui passeggero anteriore fisso
Scénic et Grand Scénic II Fase 1 prima di aprile 2006	77 11 237 183	1,5 h	5 sedili di cui passeggero anteriore ribaltabile
Scénic e Grand Scénic II Fase 1 dopo aprile 2006 e Fase 2	77 11 420 225	1,5 h	5 sedili di cui passeggero anteriore fisso
Scénic e Grand Scénic II Fase 1 dopo aprile 2006 e Fase 2	77 11 420 226	1,5 h	5 sedili di cui passeggero anteriore ribaltabile
Grand Scénic II	77 11 237 184	0,5 h	2 sedili in fila 3
Laguna II Fase 1 e 2 Berline	77 11 237 239	1,5 h	Senza bracciolo posteriore
Laguna II Fase 1 e 2 Berline	77 11 237 204	1,5 h	Con bracciolo posteriore
Laguna II Fase 1 e 2 Break	77 11 237 238	1,5 h	Senza bracciolo posteriore
Laguna II Fase 1 e 2 Break	77 11 237 203	1,5 h	Con bracciolo posteriore
Espace IV	77 11 237 576	1,5 h	5 sedili
Espace IV	77 11 237 577	0,5 h	1 sedile supplementare

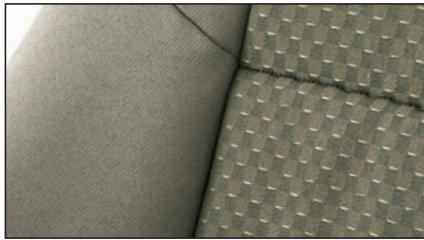


BLASON

- Sportivo a lato di gamma, questo modello è l'emblema della gamma sport
- Alcantara parzialmente imbottita al centro e accompagnamento in velluto
- Raccomandato per gli interni carbone.



APPLICAZIONE	REFERENZA	TM	CARATTERISTICHE
Twingo I Fase 2	77 11 237 356	1,5 h	-
Kangoo	77 11 237 372	1,5 h	Sedile posteriore 1/3 2/3
Clio III	77 11 237 569	1,5 h	Sedile posteriore 1/3 2/3
Modus	77 11 237 591	1,5 h	Sedile posteriore mobile, con riassetto nel sedile passeggero anteriore
Mégane II Berline, Coupé, Break e Tricorps	77 11 237 341	1,5 h	Sedile posteriore 1/3 2/3 senza bracciolo posteriore
Mégane II Berline, Coupé, Break e Tricorps	77 11 237 342	1,5 h	Sedile posteriore 1/3 2/3 con bracciolo posteriore
Mégane II Coupé-Cabriolet	77 11 237 343	1,5 h	-
Scénic et Grand Scénic II Fase 1 prima di aprile 2006	77 11 237 197	1,5 h	5 sedili di cui passeggero anteriore ribaltabile
Scénic et Grand Scénic II Fase 1 dopo aprile 2006 e Fase 2	77 11 420 224	1,5 h	5 sedili di cui passeggero anteriore ribaltabile
Grand Scénic II	77 11 237 198	0,5 h	2 sedili in fila 3
Laguna II Fases 1 e 2 Berline	77 11 237 205	1,5 h	Con bracciolo posteriore
Laguna II Fases 1 e 2 Break	77 11 237 206	1,5 h	Con bracciolo posteriore
Espace IV	77 11 237 578	1,5 h	5 sedili
Espace IV	77 11 237 579	0,5 h	1 sedile supplementare



RIVE SINISTRA

■ Modello alto di gamma ■ Alcantara grigia associata ad un tessuto con fili grigi e puntini al centro.
Raccomandato per gli interni chiari.



APPLICAZIONE	REFERENZA	TM	CARATTERISTICHE
Twingo I Fase 2	77 11 237 357	1,5 h	-
Kangoo	77 11 237 373	1,5 h	Sedile posteriore 1/3 2/3
Clio III	77 11 237 570	1,5 h	Sedile posteriore 1/3 2/3
Modus	77 11 237 592	1,5 h	Sedile posteriore mobile, con riassetto nel sedile passeggero anteriore
Mégane II Berline, Coupé, Break e Tricorps	77 11 237 344	1,5 h	Sedile posteriore 1/3 2/3 senza bracciolo
Mégane II Berline, Coupé, Break e Tricorps	77 11 237 345	1,5 h	Sedile posteriore 1/3 2/3 con bracciolo
Mégane II Coupé-Cabriolet	77 11 237 346	1,5 h	-
Scénic e Grand Scénic II Fase 1 prima di aprile 2006	77 11 237 242	1,5 h	5 sedili di cui passeggero anteriore ribaltabile
Scénic et Grand Scénic II Fase 1 dopo aprile 2006 et Phase 2	77 11 420 227	1,5 h	5 sedili di cui passeggero anteriore ribaltabile
Grand Scénic II	77 11 237 243	0,5 h	2 sedili di fila 3
Laguna II Fase 1 e 2 Berline	77 11 237 240	1,5 h	Con bracciolo posteriore
Laguna II Fase 1 e 2 Break	77 11 237 241	1,5 h	Con bracciolo posteriore
Espace IV	77 11 237 580	2 h	5 sedili
Espace IV	77 11 237 581	0,5 h	1 sedile supplementare

RIVESTIMENTO SPUGNOSO

■ Tessuto spugnoso con elastico ■ Si posiziona sul sedile inglobando l'appoggiatesta ■ Protegge dalla sabbia o dall'umidità del costume da bagno al ritorno dalla spiaggia ■ 340 g/m² ■ Cotone ■ Lavabile in lavatrice.

DESCRIZIONE	REFERENZA	CARATTERISTICHE
Tessuto spugnoso Blu e Bianco	77 11 221 466	Venduto singolarmente



AAF515



AAF719

FODERA V.O.

■ Non compatibile con l'airbag laterale ■ Venduto in lotti da 10.

APPLICAZIONE	REFERENZA	TM	CARATTERISTICHE
Renault 4, 5, 6 Super 5, Renault 19, 11, Clio 1, Mégane 1 Berline Tricorps e Break, Kangoo	77 11 223 256	1,5 h	2AV + AT - AR1C + 1D
Renault 8, 10, 12, 14, 16, 18, 19, 20, 21, 25, 30, Laguna 1 Berline e Break, Safrane	77 11 223 257	1,5 h	2AV + AT - AR1C + 1D

FODERA ÉGÉE

■ Tricot stampata 100 % poliestere dal dato anteriore ■ Parte posteriore e laterale a tinta unita ■ Lavabile in lavatrice ■ Compatibile con l'airbag laterale.

APPLICAZIONE	REFERENZA	TM	CARATTERISTICHE
Clio II	77 11 213 740	1,5 h	Per Clio II E1 e Clio II 4 porte (Thalia).
Clio II	77 11 213 741	1,5 h	Per Clio II E2 da ottobre 2000 a giugno 2001.
Clio II	77 11 218 534	1,5 h	Per Clio II E2 a partire da giugno 2001.
Clio II Société	77 11 221 541	0,5 h	2 sedili anteriori soltanto



AAC501



AAC499

RIVESTIMENTO « QUICK INSTALL » ALTICA

■ Fodera dal montaggio rapido ■ Compatibile con l'airbag laterale ■ Facciata in velluto ■ Accompagnamento 100 % poliestere ■ Lavabile in lavatrice.

APPLICAZIONE	REFERENZA	TM	CARATTERISTICHE
Clio II	77 11 225 992	1 h	Per Clio II a partire da giugno 2001
Clio II	77 11 225 993	1 h	Per Clio II a partire da giugno 2001 con sedili anteriori unici



AAE6312

FODERA « QUICK INSTALL » LOGAN

- Compatibile airbag laterale ■ Face tout velours 100 % polyester
- Accompagnement velours uni 100 % polyester ■ Jonc de finition en velours uni ■ Lavable en machine ■ Housse à montage rapide.

APPLICAZIONE	REFERENZA	TM	CARATTERISTICHE
Clio II Fase 3	77 11 225 989	1 h	Divano 1/1
Clio II Phase 3	77 11 225 990	1 h	Divano 2/3 + sedili anteriori non unici
Clio II Phase 3	77 11 225 991	1 h	Divano 2/3 + sedili anteriori unici

FODERA « QUICK INSTALL » PANACHE

- Tessuto tenico tipo Alcantara ■ 100% poliestere
- Velluto 100% poliestere per la parte d'accompagnamento
- Lavabile in lavatrice ■ Compatibile con l'airbag laterale.

APPLICAZIONE	REFERENZA	TM	CARATTERISTICHE
Clio II	77 11 224 444	1 h	Solo per Clio con sedili anteriori unici Fodera dal montaggio rapido
Laguna II Berline Fase 1	77 11 226 856	1 h	Per versioni con bracciolo posteriore Fodera dal montaggio rapido
Laguna II Break Fase 1	77 11 226 857	1 h	Per versioni con bracciolo posteriore Fodera dal montaggio rapido
Vel Satis	77 11 234 112	3 h	Per versioni con tasche cappellano sul retro del sedile anteriore.



AAF141



AAE6B9



AAE332

FODERA IMPULSION

- Compatibile con l'airbag laterale ■ Facciata in tricot jacquard ■ Parte posteriore e laterale e laterale in velluto ■ 100 % poliestere ■ Lavabile in lavatrice.

APPLICAZIONE	REFERENZA	TM	CARATTERISTICHE
Scénic 1 e Rx4	77 11 213 377	2 h	Veicolo senza bracciolo anteriore

FODERA LYRIC

- Compatibile con l'airbag laterale ■ 100 % poliestere
- Lavabile in lavatrice.

APPLICAZIONE	REFERENZA	TM	CARATTERISTICHE
Scénic 1 e Rx4	77 11 210 801	2 h	Veicolo senza bracciolo anteriore



AAC503



AAE512

FODERA ASTERIA ESPACE J63

DESCRIZIONE	REFERENZA	TM
Sedile anteriore	60 25 112 080	0,3 h
Sedile posteriore	60 25 112 081	0,3 h
Bracciolo	60 25 112 082	0,1 h



AAC509

FODERA ROUAGE ESPACE JEO

■ Velluto jacquard 100 % poliestere ■ Lavabile in lavatrice.

DÉSIGNATION	RÉFÉRENCE	TM	CARACTÉRISTIQUES
Kit 5 sedili anteriori fissi	60 25 316 216	1,5 h	2AV senza ripiano-AR3S + 3AT intégrés Compatibile con airbag laterale
Kit 5 sedili anteriori girevoli	60 25 316 217	1,5 h	2AV con ripiano - AR3S + 3AT virgules Compatibile con airbag laterale
Kit 5 sedili anteriori con regolazione elettrica	60 25 316 218	1,5 h	2AV-AR3S + 3AT virgules Compatibile con airbag laterale
Sedili posteriori con poggiatesta int.	60 25 313 205	0,3 h	singolo
Sedili posteriori con poggiatesta virgola	60 25 316 451	0,3 h	singolo
Kit 2 sedili anteriori con ripiano	60 25 313 204	0,6 h	Non compatibile con airbag laterale

FODERA FRISSON ESPACE JEO

■ Compatibile con l'airbag laterale ■ Velluto jacquard 100 % poliestere
Lavabile in lavatrice.

DESCRIZIONE	REFERENZA	TM	CARATTERISTICHE
Kit 5 sedili anteriori fissi	60 25 316 213	1,5 h	2AV senza ripiano-AR3S + 3AT virgules
Kit 5 sedili anteriori girevoli	60 25 316 214	1,5 h	2AV con ripiano-AR3S + 3AT virgules
Kit 5 sedili anteriori con regolazione elettrica	60 25 316 215	1,5 h	2AV - AR3S + 3AT virgules
Siège arrière appui-tête virgule	60 25 316 450	0,3 h	singolo



AAC510

HOUSSE LINOSA ESPACE JEO

■ Non compatibile con l'airbag laterale. Velluto jacquard 100 % polyester
■ Lavabile in lavatrice.

DESCRIZIONE	REFERENZA	TM	CARATTERISTICHE
Kit 5 sedili anteriori fissi	60 25 310 416	1,5 h	2AV senza ripiano AR3S + 3AT
Kit 5 sedili anteriori girevoli	60 25 310 417	1,5 h	2AV con ripiano AR3S + 3AT
Bracciolo anteriore o posteriore	60 25 310 415	0,2 h	singolo
Sedile posteriore con poggiatesta int.	60 25 310 419	0,3 h	singolo
Kit 2 sedili anteriori fissi	60 25 313 344	0,6 h	2AV senza ripiano

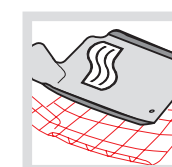


AAC508

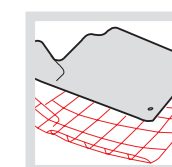
GAMMA DI TAPPETI 2007 PER V.N.

Nella gamma di tappeti 2007, ci sono nuovi tappeti di qualità superiore e dal design contemporaneo: Relief Évolution, Confort Évolution et Empreinte. Tutta la gamma unisce al confort la protezione e la sicurezza. Ciascun tappeto è realizzato su misura per assicurare eleganza e funzionalità.

Su misura 3D, adotta la forma esatta della pedana della vostra Renault.



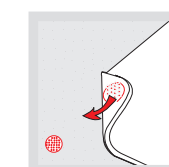
Su misura 2D, adotta le dimensioni della vostra Renault.



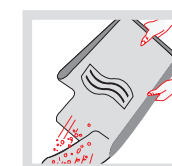
Strato inferiore ultra-aderente in con trattamento antiscivolo



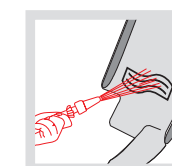
Sistema di fissaggio specifico



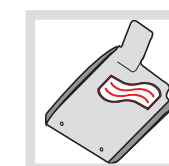
Presenza pratica per facilitare la pulizia.



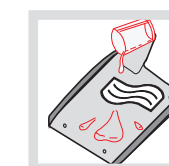
Resistente al lavaggio ad alta pressione.



Battitacco rinforzato.



Impermeabile.

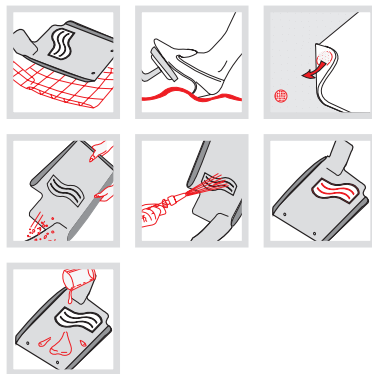




TAPPETO IN RILIEVO EVOLUTION

■ Moquette velluto : 100 % poliammide, 425 g/m², finiture in velluto, strato inferiore 100 % caoutchouc ■ Battitacco in velluto: 100 % poliammide, 425 g/m², finiture in velluto ■ Il nome del veicolo è impresso sul tappeto del conducente.

■ Alto livello di sicurezza grazie allo strato inferiore ad aderenza rinforzata. Materiale impermeabile e robusto. Facile da pulire.



APPLICAZIONE	REFERENZA	COLORE	CARATTERISTICHE
Twingo I Phase 2	77 11 229 371	Carbone scuro	4 pezzi - DAG
Twingo I Phase 2	77 11 229 383	Grigio	4 pezzi - DAG
Kangoo	77 11 229 374	Carbone scuro	4 pezzi - DAG
Clio II	77 11 229 372	Nero	4 pezzi - DAG
Clio III	77 11 234 139	Carbone scuro	4 pezzi - DAG
Clio III	77 11 237 295	Grigio	4 pezzi - DAG
Modus	77 11 237 285	Nero	4 pezzi - DAG
Modus	77 11 229 384	Grigio	4 pezzi - DAG
Mégane II Berline e Coupé	77 11 229 377	Nero	4 pezzi - DAG
Mégane II Berline e Coupé	77 11 229 385	Grigio	4 pezzi - DAG
Mégane II Break e Tricorps	77 11 229 378	Nero	4 pezzi - DAG
Mégane II Break e Tricorps	77 11 229 386	Grigio	4 pezzi - DAG
Mégane II Coupé-Cabriolet	77 11 229 381	Nero	4 pezzi - DAG
Mégane II Coupé-Cabriolet	77 11 229 389	Grigio	4 pezzi - DAG
Scénic II	77 11 420 442	Nero	4 pezzi - DAG
Scénic II	77 11 420 443	Grigio	4 pezzi - DAG
Grand Scénic II	77 11 420 451	Nero	4 pezzi - DAG
Grand Scénic II	77 11 420 452	Grigio	4 pezzi - DAG
Laguna II	77 11 229 376	Carbone scuro	4 pezzi - DAG
Laguna II	77 11 229 390	Grigio	4 pezzi - DAG
Vel Satis	77 11 229 375	Damier muscade e carbone medio	4 pezzi - DAG
Espace IV	77 11 229 382	Carbone scuro	2 pezzi - Plisti anteriori DAG
Espace IV Court	77 11 230 420	Carbone scuro	File 2 e 3
Espace IV Long	77 11 230 421	Carbone scuro	File 2 e 3



TAPPETO RENAULT SPORT

■ Moquette in velluto: 100% poliammide, 700 g/m², finiture in velluto, strato inferiore in lattice naturale ■ Battitacco in velluto: 100% poliammide, 425 g/m², finiture in velluto

■ Marchio: Renault Sport sul tappetino del conducente ■ Tappeto in velluto alto di gamma, finitura eccellente ■ Fissaggio che ne evita il distacco dovuto all'uso dei pedali

■ Impermeabile e lavabile.

CLIO II

REFERENCE

77 11 419 465

CLIO III

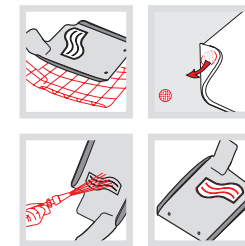
REFERENCE

77 11 419 466

MÉGANE II BERLINE E COUPÉ

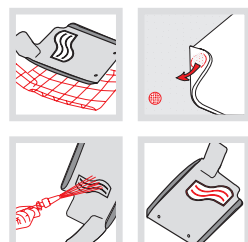
REFERENCE

77 11 419 467





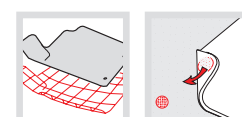
TAPIS TWINGO KENZO (PHOTO 2)



TAPPETO EXPRESSION

- Moquette in velluto: 100 % poliammide, 700 g/m², finiture in velluto, strato inferiore in lattice naturale
- Battitacco in velluto: 100 % poliammide, 425 g/m², finiture in velluto
- Marchio: nome del veicolo sul tappeto del conducente
- Fissaggio che ne evita il distacco dovuto all'utilizzo dei pedali.
- Impermeabile e lavabile
- Colori viola imperatore per il tappeto Twingo Kenzo.

APPLICAZIONE	REFERENZA	CARATTERISTICHE
Twingo I Fase 2	77 11 219 909	4 pezzi - DAG
Twingo I fase 2 Kenzo	77 11 228 102	Colori Viola Imperatore 4 pezzi - DAG
Clio II	77 11 219 911	4 pezzi - DAG
Clio II	77 11 219 921	4 pezzi - DAD
Clio III	77 11 234 137	4 pezzi - DAG
Clio III	77 11 234 138	4 pezzi - DAD
Modus	77 11 227 514	4 pezzi - DAG
Modus	77 11 227 515	4 pezzi - DAD
Mégane II Berline e Coupé	77 11 221 495	4 pezzi - DAG
Mégane II Berline e Coupé	77 11 221 792	4 pezzi - DAD
Mégane II Break e Tricorps	77 11 224 003	4 pezzi - DAG
Mégane II Break e Tricorps	77 11 224 005	4 pezzi - DAD
Scénic II	77 11 420 454	4 pezzi - DAG
Scénic II	77 11 420 462	4 pezzi - DAD
Grand Scénic II	77 11 420 455	4 pezzi - DAG
Grand Scénic II	77 11 420 463	4 pezzi - DAD
Laguna II	77 11 219 918	4 pezzi - DAG
Laguna II	77 11 219 925	4 pezzi - DAD
Vel Satis	77 11 219 920	4 pezzi - DAG
Vel Satis	77 11 219 926	4 pezzi - DAD
Espace IV	77 11 224 371	2 pezzi - Posti avanti DAG
Espace IV	77 11 224 372	2 pezzi - Posti avanti DAD
Espace IV Court	77 11 230 422	File 2 e 3
Espace IV Long	77 11 230 423	File 2 e 3



TAPPETO CONFORT ÉVOLUTION

- Moquette : 100 % polipropilene, 620 g/m²
- Marchio: nome del veicolo sul bordo del tappeto.
- Materiale resistente.

APPLICAZIONE	REFERENZA	CARATTERISTICHE
Twingo I fase 2	77 11 229 428	4 pezzi - DAG
Kangoo	77 11 229 430	4 pezzi - DAG
Kangoo	77 11 229 440	4 pezzi - DAD
Clio II	77 11 229 429	4 pezzi - DAG
Clio II	77 11 229 438	4 pezzi - DAD
Thalia	77 11 229 437	4 pezzi - DAG
Clio III	77 11 234 135	4 pezzi - DAG
Clio III	77 11 234 136	4 pezzi - DAD
Modus	77 11 229 432	4 pezzi - DAG
Modus	77 11 229 441	4 pezzi - DAD
Mégane II Berline e Coupé	77 11 229 433	4 pezzi - DAG
Mégane II Berline e Coupé	77 11 229 442	4 pezzi - DAD
Mégane II Break e Tricorps	77 11 229 434	4 pezzi - DAG
Mégane II Break e Tricorps	77 11 229 443	4 pezzi - DAD
Scénic II	77 11 420 456	4 pezzi - DAG
Scénic II	77 11 420 464	4 pezzi - DAD
Grand Scénic II	77 11 420 457	4 pezzi - DAG
Grand Scénic II	77 11 420 465	4 pezzi - DAD
Laguna II	77 11 229 431	4 pezzi - DAG
Laguna II	77 11 229 439	4 pezzi - DAD

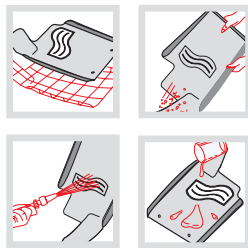


TAPPETO EMPREINTE

- Tappeti in caoutchouc, dal design esclusivo Renault
- Tagliato su misura con bordi rialzati per trattenere la neve e il fango.
- Marchio, nome del veicolo ■ La tenuta stagna permette di trattenere l'acqua
- Presa facilitata dalla doppia impugnatura.

APPLICAZIONE	REFERENZA	CARATTERISTICHE
Kangoo	77 11 229 926	4 pezzi
Clio III	77 11 229 925	4 pezzi*
Modus	77 11 229 924	4 pezzi
Mégane II Berline et Coupé	77 11 229 927	4 pezzi
Mégane II Break et Tricorps	77 11 229 928	4 pezzi
Scénic II	77 11 229 929	4 pezzi
Grand Scénic II	77 11 229 930	4 pezzi
Laguna II	77 11 229 931	4 pezzi
Kangoo	77 11 236 199	2 pezzi anteriori
Clio III	77 11 236 197	2 pezzi anteriori*
Mégane II	77 11 236 198	2 pezzi anteriori

* Non compatibile con gli organizzatori sotto il sedile.



TAPPETO TESSILE MONITOR LOGAN

- Tappeto su misura ■ 4 pezzi ■ Tappeto in polipropilene con moquette
- Colore grigio chiaro.

APPLICAZIONE	REFERENZA
Logan Tricorps (L90)	60 01 998 074
Logan Break (R90)	60 01 998 218

TAPPETO TESSILE MADRIGAL LOGAN

- Tappeto su misura ■ 4 pezzi ■ Moquette in velluto. Colore grigio scuro.

APPLICAZIONE	REFERENZA
Logan Tricorps (L90)	60 01 998 075
Logan Break (R90)	60 01 998 219



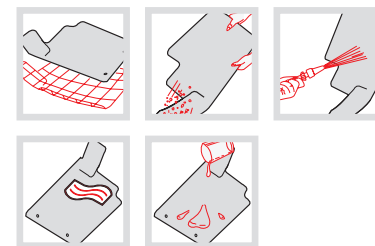
TAPIS NOVESTRA

- Struttura 100 % caoutchouc, 1400 g/m² ■ Marchio: nome del veicolo ■ Tenuta stagna e lavabile con getto d'acqua ■ battitacco sul tappeto del conduttore.

APPLICAZIONE	REFERENZA	CARATTERISTICHE
Twingo I Phase 2	77 11 222 545	Posti anteriori e posteriori
Kangoo	77 11 222 547	Posti anteriori e posteriori
Clio II	77 11 222 548	Posti anteriori e posteriori
Thalia	77 11 222 549	Posti anteriori e posteriori
Clio III	77 11 234 140	Posti anteriori e posteriori
Modus	77 11 227 519	Posti anteriori e posteriori
Mégane II Berline et Coupé	77 11 221 499	Posti anteriori e posteriori
Mégane II Break et Tricorps	77 11 223 998	Posti anteriori e posteriori
Mégane II Coupé-Cabriolet	77 11 230 466	Posti anteriori e posteriori
Scénic II	77 11 420 458	Posti anteriori e posteriori
Grand Scénic II	77 11 420 459	Posti anteriori e posteriori
Laguna II	77 11 222 552	Posti anteriori e posteriori
Vel Satis	77 11 222 553	Posti anteriori e posteriori
Espace IV	77 11 221 521	2 Posti anteriori
Espace IV	77 11 221 522	Fila 2
Espace IV Court	77 11 221 523	Fila 3
Espace IV Long	77 11 221 524	Fila 3



AAF216



TAPPETO DA NEVE LOGAN

- Tappeto in caoutchouc dai bordi alti per una maggiore protezione del veicolo ed una pulizia più efficace.

LOGAN TRICORPS E BREAK (LR90)

REFERENZA
60 01 998 217

TAPPETO IN CAOUTCHOUC LOGAN

- Tappeto in polipropilene con battitacco.

APPLICAZIONE	REFERENZA
Logan Tricorps (L90)	60 01 998 159
Logan Break (R90)	60 01 998 220



AAF708

GAMMA DI TAPPETI PER V.N. E V.O.



TAPPETO STANDARD LOGAN

■ Tappeto in polipropilene con battitacco.

LOGAN TRICORPS, BREAK E FOURGONNETTE (LRF90)

REFERENZA	CARATTERISTICHE
77 11 237 541	2 pezzi - fila 1

LOGAN TRICORPS E BREAK (LR90)

REFERENZA	CARATTERISTICHE
77 11 237 540	4 pezzi - file 1 e 2



TAPPETO CLASSIC

■ 100% polipropilene, 450 g/m² ■ 4 pezzi su misura ■ battitacco ■ Fissaggi adattati al veicolo.

APPLICAZIONE	REFERENZA
Mégane 1 Berline, Tricorps et Break	77 11 229 573
Mégane 1 Coupé	77 11 229 574
Scenic 1	77 11 229 575
Laguna 1	77 11 230 100
Safrane	77 11 238 946

TAPPETO DA BAGAGLIAIO

■ Moquette : 100 % polipropilene, 500 g/m²
 ■ Marchio. nome del veicolo sul tappeto
 ■ Nelle misure esatte del cofano ■ Lavabile.

APPLICAZIONE	REFERENZA	CARATTERISTICHE
Twingo I fase 2	77 11 219 950	
Kangoo VP	77 11 219 960	
Clio II	77 11 219 951	
Clio III	77 11 234 134	
Modus	77 11 227 520	Divano trittico
Mégane II Berline et Coupé	77 11 221 498	
Mégane II Break	77 11 224 002	
Mégane II Tricorps	77 11 224 149	
Scenic II	77 11 223 868	
Grand Scenic II	77 11 226 881	
Laguna II Berline	77 11 219 957	
Laguna II Break	77 11 219 958	
Vel Satis	77 11 219 959	



AAE901

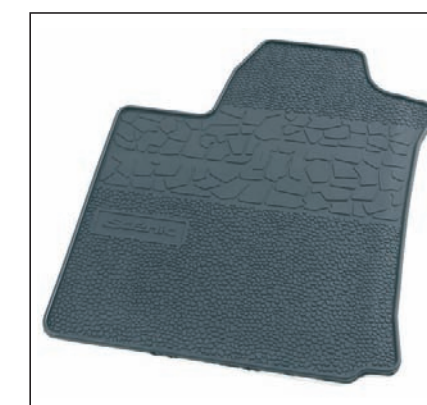


AAF588

TAPPETO IN CAOUTCHOUC

■ Tappeto su misura ■ Lavabile con getto d'acqua
 ■ Struttura 100 % termoplastica, 100 % riciclabile
 ■ Marchio: nome del veicolo. Battitacco sul tappeto del conducente.

APPLICAZIONE	REFERENZA	CARATTERISTICHE
Mégane 1 Berline, Break et Tricorps	77 11 148 565	3 pezzi
Scenic 1	77 11 211 271	3 pezzi
Kangoo	77 11 219 377	2 pezzi anteriori - DAD



AAE895

TAPPETO DA BAGAGLIAIO V.O.

■ Disegnato a misura del bagagliaio ■ Tappeto in moquette 100 % polipropilene ■ Lavabile.

APPLICAZIONE	REFERENZA
Mégane 1 Berline	77 11 219 953
Mégane 1 Break	77 11 219 952
Scenic 1	77 11 219 956



AAC606

TAPPETO IN RILIEVO V.O.

■ 4 pezzi sagomati su misura ■ Moquette in velluto: 100 % polyamide, 425 g/m² ■ Strato inferiore in 100 % caoutchouc ■ Battitacco in velluto ■ Colori adattato all'interno del veicolo. Nome del veicolo sul tappeto del conducente. Sostegno rinforzato con fissaggi "tapisfix" : 77 11 220 013.

APPLICAZIONE	REFERENZA	CARATTERISTICHE
Scenic 1	77 11 219 897	4 pezzi- DAG



TAPPETO DA BAGAGLIAIO MORBIDO ESPACE JEO

■ Modellato sulla forma del bagagliaio ■ Morbido, antiscivolo, lavabile.

REFERENZA
60 25 306 686



AAC611

PROTEZIONE E ORGANIZZAZIONE DEL BAGAGLIAIO



CONTENITORE DA BAGAGLIAIO COMPARTIMENTATO

■ Dimensionato in base alla sagoma del bagagliaio ■ Compartimentabile con delle barre mobili (foto 1) o con divisori estraibili in alluminio (35 combinazioni possibili - foto 2) ■ Compartimento stagno ■ Protegge il bagagliaio dallo sporco ■ Facile da pulire.

APPLICAZIONE	REFERENZA	CARATTERISTICHE
Clio III	77 11 237 297	Paratie in alluminio
Mégane II Berline et Coupé	77 11 239 051	Paratie in alluminio
Mégane II Break	77 11 239 052	Paratie in alluminio
Mégane II Break	77 11 223 959	Barre mobili
Mégane II Tricorps	77 11 239 053	Paratie in alluminio
Scénic II Court	77 11 419 257	Paratie in alluminio
Grand Scénic II	77 11 419 258	Paratie in alluminio
Laguna II Berline	77 11 216 778	Barre mobili
Laguna II Break	77 11 216 779	Barre mobili
Espace IV Court	77 11 419 236	Paratie in alluminio
Espace IV Long	77 11 419 237	Paratie in alluminio
Vel Satis	77 11 219 814	Barre mobili



CONTENITORE DA BAGAGLIAIO SEMPLICE

■ Si adatta perfettamente alla forma del bagagliaio ■ Permette di trasportare tutti i tipi di oggetti, specialmente quelli che sporcano ■ Materiale semi-rigido ■ Può essere facilmente estratto dal bagagliaio e lavato.

APPLICAZIONE	REFERENZA	CARATTERISTICHE
Twingo I Fase 2	77 11 222 111	-
Kangoo VP	77 11 219 752	-
Kangoo 4x4	77 11 219 683	-
Clio II	77 01 416 287	-
Modus	77 11 227 503	Divano Trittico
Mégane 1 Break	77 01 416 376	-
Mégane II Berline et Coupé	77 11 221 500	-
Mégane II Tricorps	77 11 223 968	-
Scénic 1	77 01 416 156	-
Scénic II Court	77 11 223 913	-
Grand Scénic II	77 11 224 927	-



AAE321



CONTENITORE DA BAGAGLIAIO SEMPLICE LOGAN

■ Solido, resistente, perfettamente adattato alla forma del bagagliaio ■ Rinforzato con una struttura in fibra di vetro ■ Dotato di predisposizioni per l'ancoraggio di una rete per il fondo del bagagliaio ■ Facile da installare e disinstallare (senza fissaggio) ■ Si pulisce con getto d'acqua ■ Colore grigio grafite.

APPLICAZIONE	REFERENZA
Logan Tricorps (L90)	60 01 998 153



CONTENITORE DA BAGAGLIAIO DAI BORDI ALTI LOGAN

■ Solido, resistente, adattato alla forma del bagagliaio ■ Facile da inserire ed estrarre (senza fissaggio) ■ Lavabile con getto d'acqua ■ Con bordi alti.

APPLICAZIONE	REFERENZA	CARATTERISTICHE
Logan Tricorps (L90)	60 01 998 091	
Logan Break (R90)	60 01 998 199	Bordo di 6 cm



AAE321





AAG245

CONTENITORE PER IL RIORDINO SOTTO RIPIANO

- Pratico per il riordino e la protezione dei piccoli oggetti
- Compartimenti regolabili, divisori amovibili, profondi e antiscivolo
- Due cinghie permettono di fissare un ombrello
- Materiali : ABS ■ Può contenere fino a 5kg.

APPLICAZIONE	REFERENZA	CARATTERISTICHE
Clio II	77 01 416 299	
Clio III	77 11 236 160	
Mégane II Berline et Coupé	77 11 221 501	
Mégane II Break	77 11 223 960	
Scénic II	77 11 223 914	
Kangoo VP	77 01 416 373	
Laguna II Berline	77 11 216 782	
Laguna II Break	77 11 216 783	
Vel Satis	77 11 219 815	
Espace IV	77 11 221 527	
Logan Break (R90)	60 01 998 200	soppressione della 3° fila



AAF707

RETE PER PIANALE BAGAGLIAIO

- Permette di mantenere gli oggetti nel fondo del bagagliaio
- Si fissa con i fermagli originari del veicolo.

APPLICAZIONE	REFERENZA
Twingo I Phase 2, Clio II, Mégane I Break, Mégane II Berline, Coupé, Break et Tricorps, Scénic II Court, Laguna I Berline et Break, Laguna II Berline et Break, Vel Satis, Espace I dopo luglio 2005	77 11 419 238
Clio III et Modus	77 11 227 501
Espace J63	60 25 112 109
Espace JEO	60 25 307 849
Espace IV prima luglio 2005	77 11 221 529
Logan Tricorps e Break (LR90)	60 01 998 194



RETE BUSTA VERTICALE

- Permette di mantenere i piccoli oggetti nel bagagliaio
- E' composto da tre divisori
- 3 compartimenti
- Si fissa con i fermagli originari del veicolo.

APPLICAZIONE	REFERENZA
Twingo, Clio I et II, Mégane I Berline, Break, Tricorps e Coupé, Scénic I, Laguna I Berline e Break e Renault 21	77 01 409 202
Clio III, Modus, Mégane II Berline, Coupé, Break e Scénic II Corto	77 11 227 502
Laguna II Berline e Break	77 11 222 399
Espace IV, Vel Satis	77 11 221 528
Logan Break (R90)	60 01 998 212
Logan Tricorps (L90)	60 01 998 168



AAF269



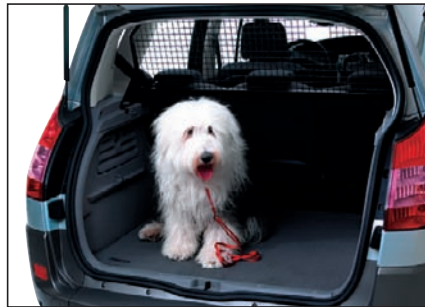
RETE DI SEPARAZIONE

- Si posiziona tra il sedile posteriore e il bagagliaio
- Solo per veicoli pre-equipaggiati.

APPLICAZIONE	REFERENZA	CARATTERISTICHE
Kangoo	77 00 313 955	Non compatibile con le sacche
Mégane I Break Phase 2	77 01 416 352	-
Mégane II Break	82 00 301 571	-
Scénic I Phase 1	77 01 416 172	-
Scénic I Phase 2	77 01 416 395	-
Scénic II Court	82 00 397 117	-
Grand Scénic II	82 00 397 118	-
Laguna I Berline et Break	77 00 846 184	-
Laguna II Break Phase 1	82 00 004 893	-
Espace JEO	60 25 307 598	-
Espace IV	82 00 189 893	-



AAF443



AAF590

GRIGLIA DI SEPARAZIONE

■ Assicura una separazione tra il bagagliaio e l'abitacolo riservato ai passeggeri ■ In acciaio inossidabile ■ TM = 0,5 h ■ Compatibile con tetto apribile e airbag mascherine ■ Compatibile con i contenitori aviazione di Kangoo (verificare la presenza dei ganci posteriori ai contenitori).

APPLICAZIONE	REFERENZA
Kangoo	77 11 223 255
Clio II	77 01 416 285
Clio III	77 11 237 296
Mégane 1 Berline	77 11 211 232
Mégane II Berline e Coupé	77 11 221 516
Mégane II Break	77 11 223 963
Scénic 1 e Rx4	77 01 416 393
Scénic II Court	77 11 223 916
Grand Scénic II	77 11 226 475
Laguna 1 Berline	77 11 211 233
Laguna 1 Break	77 11 211 234
Laguna II Berline	77 11 216 784
Laguna II Break	77 11 216 785
Vel Satis	77 11 219 813
Espace IV	77 11 221 540



AAF442

SISTEMA DI PROTEZIONE PER ANIMALI

■ Prodotto testato con crash-test a 50 km/h dall'istituto Giapponese di Ricerca sull'Automobile ■ Il doppio sistema di fissaggio protegge gli occupanti dallo spostamento dell'animale in caso di incidente ■ Fondo amovibile per facilitarne la pulizia. ■ Fissaggio senza attrezzi grazie alla cintura del veicolo e ad una cinghia ■ Può essere usata come cuccia al di fuori del veicolo. Si piega e si può appoggiare sul pianale del bagagliaio. ■ Si può trasportare a spalla grazie alle cinghie. ■ Peso : 2 kg.



APPLICAZIONE	ALTEZZA	LARGHEZZA	LUNGHEZZA
77 11 239 054 Taglia L	45 cm	45 cm	65 cm
77 11 419 410 Taglia S	40 cm	40 cm	40 cm



AAF831

RETE FRANGIVENTO

■ Protegge i passeggeri dai rumori dovuti agli spostamenti d'aria.

APPLICAZIONE	REFERENZA	CARATTERISTICHE
Mégane 1 Cabriolet	77 01 416 189	Si monta sui veicoli equipaggiati con Road Box
Mégane II Coupé-Cabriolet	82 00 254 056	-

COPRI-BAGAGLI AGGIUNTIVO

APPLICAZIONE	REFERENZA	TM	CARATTERISTICHE
Twingo I Fase 2	77 01 416 336	0,2 h	Tendalino in moquette morbida rivestita con serrature sulle guarnizioni del bagagliaio e che vanno a fissarsi sui sedili posteriori con l'aiuto di un sistema auto-agrappante
Espace JEO	60 25 370 527	0,1 h	Copri-bagagli morbido Identico all'opzione 1 montaggio
Espace J63 dal 1991 al 1993	60 25 170 294	1 h	Copri-bagagli rigido articolato in moquette termoformata insonorizzante Color cenere
Espace J63 1994	60 25 110 036		
Espace J63 dal 1995 al 1997	60 25 111 517	-	Copri-bagagli rigido articolato in moquette termoformata insonorizzante. Colori atlantide
Espace J63	60 25 111 957	1 h	Copri-bagagli rigido articolato in moquette termoformata insonorizzante. Colori blu magellano
Espace JEO	60 25 307 221	0,5 h	-
Grand Espace JEO	60 25 313 307	0,5 h	-



AAF112



AAC558

ORGANIZZAZIONE DELL'ABITACOLO



BRACCIOLO CENTRALE ANTERIORE

■ Design Renault perfettamente integrato ■ Molteplici divisori per sistemarvi CD, penne, cellulari, ecc. ■ Volume
Capacità: 1,5 litres per New Clio e Modus; 4,5 litres per Scénic/Grand Scénic II ■ Installazione in meno di 15 min (in presenza di predisposizione) ■ Regolazione dell'inclinazione tramite scanalature.

CLIO III

APPLICAZIONE	REFERENZA	CARATTERISTICHE
Carbone scuro (Harmonies Authentique/Dynamique)	77 11 235 228	- Bracciolo inclinabile. - Un gancio sul retro consente d'appendere una borsetta.
Expression (Harmonie Expression)	77 11 237 411	- Un'impronta sul retro permette di mantenere un portacenere mobile.
Grigio (Harmonie Privilège)	77 11 235 229	- Sistema di fissaggio validato nei crash-test.
Initial (Harmonie Initiale)	77 11 237 412	

MODUS Fase 1

APPLICAZIONE	REFERENZA	CARATTERISTICHE
Carbone foncé tissu	77 11 237 664	Per Modus DAG et DAD
Blond doré tissu	77 11 237 663	

MODUS Fase 1'

APPLICAZIONE	REFERENZA	CARATTERISTICHE
Authentique, Dynamique	77 11 420 063	Per Modus DAG et DAD
Expression	77 11 420 064	
Privilège e Initiale (TEP)	77 11 420 065	

SCÉNIC E GRAND SCÉNIC II Fase 1

APPLICAZIONE	REFERENZA	CARATTERISTICHE
Carbone	77 11 223 920	- Compatibile con Scénic/Grand Scénic II non dotata della console d'origine. - Compatibile con tutte le Scénic/Grand Scénic II DAG.
Grigio	77 11 224 445	- Compatibile con le Scénic/Grand Scénic II DAD dotate solo di freno di parcheggio elettronico.

SCÉNIC E GRAND SCÉNIC II Fase 2

APPLICAZIONE	REFERENZA	CARATTERISTICHE
Authentique	77 11 223 920	Freno di parcheggio manuale / DAG
Authentique e Dynamique	77 11 419 255	Freno di parcheggio automatico / DAG + DAD
Expression	77 11 419 256	Freno di parcheggio automatico / DAG + DAD
Privilège	77 11 420 418	Freno di parcheggio automatico / DAG + DAD



BRACCIOLO LOGAN

■ Per Logan Tricorps, Break e Fourgonnette (LRF90) ■ Bracciolo e inclinazione regolabile ■ Colori adattabili all'interno del veicolo.

REFERENZA
60 01 998 148



VASCHETTA SOTTO AL SEDILE TWINGO

■ Si fissa tramite velcro, sotto il sedile anteriore ■ serie di due ■ Tappeto antiscivolo sul fondo del contenitore.

REFERENZA
77 11 213 811



AAF124



BARRE INTERNE KANGOO

■ Per Kangoo con 2 porte laterali scorrevoli ■ Sistema composto da 3 barre ■ Fissaggio con viti.

DESCRIZIONE	REFERENZA	TM
Solo Barre	77 11 212 407	0,5 h
Barre + rete	77 11 212 582	0,5 h



AAC950

TENDINE PARASOLE

■ Tendine avvalgibili ■ Proteggono dai raggi solari
■ Fissaggio con viti sullo stipite del vetro ■ Corrispondenti alle esatte dimensioni del vetro di ogni veicolo.

APPLICAZIONE	REFERENZA	TM	CARATTERISTICHE
Twingo	77 01 409 227	0,25 h	Vetri laterali
Twingo	77 01 409 228	0,25 h	Portellone
Clio II	77 01 416 289	0,25 h	Vetri laterali
Clio II	77 01 416 288	0,25 h	Portellone
Modus	77 11 227 497	0,5 h	Vetri laterali
Modus	77 11 227 498	0,5 h	Portellone
Modus	77 11 227 496	0,5 h	Parasole del parabrezza
Mégane 1 Berline et Tricorps	77 01 409 264	0,25 h	Vetri laterali
Mégane 1 Berline	77 01 416 288	0,25 h	Portellone
Mégane 1 Tricorps	77 01 415 170	0,25 h	Vetro posteriore
Mégane II Berline	77 11 221 505	0,5 h	Vetri laterali
Mégane II Berline	77 11 221 506	0,5 h	Portellone
Mégane II Coupé	77 11 221 507	0,75 h	Pannelli laterali e Portellone
Mégane II Break	77 11 223 964	0,5 h	Vetri laterali
Mégane II Break	77 11 223 965	0,75 h	Pannelli laterali e Portellone
Mégane II Tricorps	77 11 223 966	0,5 h	Vetri laterali
Mégane II Tricorps	77 11 223 967	0,5 h	Vetri posteriori
Scénic 1	77 01 415 168	0,25 h	Vetri laterali
Scénic 1	77 01 415 169	0,25 h	Portellone
Scénic II et Grand Scénic II	77 11 223 898	0,5 h	Vetri laterali
Scénic II Court	77 11 223 899	0,75 h	Pannelli laterali e Portellone
Grand Scénic II	77 11 226 472	0,75 h	Pannelli laterali e Portellone
Laguna 1 Berline et Break	77 01 409 189	0,25 h	Vetri laterali
Laguna 1 Berline	77 01 409 190	0,25 h	Portellone
Laguna II Berline	77 11 216 788	0,5 h	Vetri laterali
Laguna II Berline	77 11 216 773	0,5 h	Portellone
Espace JEO	60 25 308 664	0,5 h	Porte posteriori
Espace JEO	60 25 308 665	0,5 h	Vetri dei pannelli laterali
Espace JEO	60 25 308 666	0,5 h	Portellone
Espace J63	60 25 105 516	0,5 h	Portellone (prevedere supporto centale 3 stop)
Espace J63	60 25 111 846	0,5 h	Portellone (compatibile con 3° stop)
Espace J63	60 25 104 710	1 h	Vetri dei pannelli laterali
Espace J63	60 25 105 518	0,5 h	Portellone
Espace IV	77 11 221 531	0,5 h	Vetri laterali
Espace IV Court	77 11 221 532	0,75 h	Pannelli laterali e Portellone
Espace IV Long	77 11 221 533	0,75 h	Pannelli laterali e Portellone
Logan Tricorps, Break et Fourgonnette (LRF90)	60 01 998 160	0,5 h	Parasole del parabrezza

GRUCCIA SUL POGGIATESTA

■ Permette di appendere un vestito dietro al sedile senza sguaiarlo
■ Acciaio con anello antivibrations in poliammide.

APPLICAZIONE	REFERENZA	CARATTERISTICHE
Gruccia nera classica	77 01 416 348	Veicoli dotati di poggiatesta classici Twingo vecchia generazione; Clio 1; R5; R19; R21; Laguna 1; Espace II e III; Logan
Gruccia nera (Foto 1)	77 01 416 351	Veicoli dotati di poggiatesta a protezione ravvicinata
Gruccia cromata (Foto 2)	77 11 219 816	Veicoli dotati di poggiatesta a protezione ravvicinata
Gruccia Dacia (Foto 3)	60 01 998 066	Logan



AAF277 (PHOTO 1)



AAF276 (PHOTO 2)

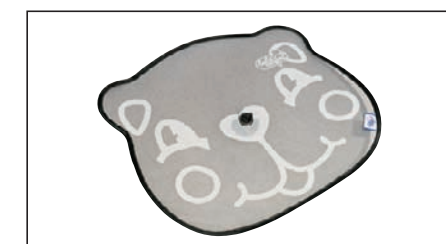


(PHOTO 3)

TAPPARELLE GIOCOSE UNIVERSALI

■ Fissaggio a ventosa. Vendute in coppia.

REFERENZA
77 11 221 349



AAE929



AAF205

PORTACENERE PORTATILE ESPACE IV ESPACE JEO

APPLICAZIONE	REFERENZA	CARATTERISTICHE
Espace IV	82 00 079 131	Destinati ai passeggeri dei posti posteriori. E' identico a quello della dotazione originaria del veicolo
Espace JEO	60 25 307 369	-

MODULO FRIGO SCÉNIC II

- Si sistema a posto del sedile centrale
- Alimentazione con presa a 12V
- Capacità: 25 litri
- Raffreddamento piu' o meno 20 °C in rapporto alla temperatura dell'abitacolo.
- (Max : 60 °C e min : 5 °C)
- Si estrae facilmente dal veicolo.

APPLICAZIONE	REFERENZA
Scénic II Court	77 11 223 915
Grand Scénic II	77 11 227 483



AAF533

MODULO FRIGO ESPACE IV

- Capacità : 32 litri
- Permette di raffreddare o di riscaldare le bibite e i cibi
- Dotato di maniglie per il trasporto, può essere usato anche fuori dal veicolo.

APPLICAZIONE	REFERENZA	CARATTERISTICA
Modulo frigorifero sulle guide	77 11 221 530	Per i veicoli fino a luglio 2005 Si fissa sulle guide del veicolo
Modulo frigorifero sulle guide	77 11 228 956	Per i veicoli Fase 1 dopo luglio 2005 e Fase 2



AAF223

MODULO PER L'ORGANIZZAZIONE ESPACE IV a partire da luglio 2005

- Identico al modulo frigo, senza la funzione refrigerante.
- Capacità: 32 litri.

REFERENZA
77 11 228 957



AAF533

SEDILI POSTERIORI SUPPLEMENTARI ESPACE IV PHASE I

- Sedile posteriore completo assemblato 1 / 1

(A) = Senza bracciolo, con predisposizione

(B) = Senza bracciolo, senza predisposizione

APPLICAZIONE	CRITERIO MATERIA	CRITERIO TINTA		LIVELLO	REFERENZA
		RSA	FAURECIA		
Siège AR Ceylan / Finois (B)	DRAP01	HARM01	Grège Foncé	E1 Authentique	77 01 052 057
Siège AR Sam / Finois (B)	DRAP06	HARM02	Bleu marine	E1 Authentique	77 01 052 058
Siège AR CT Sam / recolorisé (B)	DRAP08	HARM01	Carbone	E1 Authentique	77 01 060 751
Siège AR Vimio / Finois (A)	DRAP02	HARM01	Grège Foncé	E2 Expression	77 01 052 059
Siège AR Meko / Finois (A)	DRAP03	HARM02	Bleu marine	E2 Expression	77 01 052 060
Siège AR Eco Ete / Alcantara (A)	DRAP04	HARM01	Grège Foncé	E3 Privilège	77 01 052 067
Siège AR Courtier / Alcantara (A)	DRAP05	HARM02	Bleu marine	E3 Privilège	77 01 052 068
Siège AR Cuir / cuir perforé (A)	CUIRO1	HARM01	Carbone foncé	E2 Expr E3 Privil Opt E5	77 01 052 069
Siège AR Cuir / cuir perforé (A)	CUIRO3	HARM02	Bleu marine	E2 Expr E3 Privil Opt E5	77 01 052 379
Siège AR Cuir / cuir perforé (A)	CUIRO4	HARM01/02	Grège Foncé	E2 Expr E3 Privil Opt E5	77 01 052 380
Siège AR Cuir / Alcantara (A)	CUIRO6	HARM01	Grigio scuro	E5 Initiale	77 01 052 381
Siège AR Dynamique sans Cros Flot (A)	DRAP07	HARM01	Carbone	E2 Dynamique	77 01 060 752
Siège AR Vimio / Finois Cros Flottante (A)	DRAP02	HARM01	Grigio scuro	E2 Expression	77 01 061 916
Siège AR Meko / Finois Cros Flottante (A)	DRAP03	HARM02	Bleu marine	E2 Expression	77 01 061 918
Siège AR Eco Ete / Alcantara Cros Flottante (A)	DRAP04	HARM01	Grigio scuro	E3 Privilège	77 01 061 917
Siège AR Courtier / Alcantara Cros Flottante (A)	DRAP05	HARM02	Blu marine	E3 Privilège	77 01 061 919
Siège AR Dynamique Cros Flottante (A)	DRAP07	HARM01	Carbone	E2 Dynamique	77 01 061 920
Siège AR CT Sam / recolorisé Cros Flottante (B)	DRAP08	HARM01	Carbone	E1 Authentique	77 01 061 921
Siège AR Cuir / cuir perforé Cros Flottante (A)	CUIRO1	HARM01	Carbone scuro	E2 Expr E3 Privil Opt E5	77 01 061 922
Siège AR Cuir / cuir perforé Cros Flottante (A)	CUIRO3	HARM02	Blu marine	E2 Expr E3 Privil Opt E5	77 01 061 923
Siège AR Cuir / cuir perforé Cros Flottante (A)	CUIRO4	HARM01/02	Grigio scuro	E2 Expr E3 Privil Opt E5	77 01 061 924
Siège AR Cuir / Alcantara Cros Flottante (A)	CUIRO6	HARM01	Grigio scuro	E5 Initiale	77 01 061 925

ESPACE IV FASE 2

APPLICAZIONE	CRITERIO MATERIA	CRITERIO TINTA		LIVELLO	REFERENZA
		RSA	FAURECIA		
Siège AR C T Cornice / Canu (A)	DRAP09	HARM03	Carbone F	E1 Authentique	77 01 063 208
Siège AR C T AROLA (A)	DRAP10	HARM03	Carbone F	E2 Expression	77 01 063 209
Siège AR C T AROLA (A)	DRAP10	HARM04	Beige	E2 Expression	77 01 063 210
Siège AR C T KRONA + Alcantara (A)	DRAP11	HARM03	Carbone F	E3 Privilège	77 01 063 211
Siège AR C T KRONA + Alcantara (A)	DRAP11	HARM04	Beige	E3 Privilège	77 01 063 212
Siège AR Dynamique Cros Flottante (A)	DRAP07	HARM01/03	Carbone	E2 Dynamique	77 01 061 920
Siège AR Cuir Riviera Alcantara (A)	CUIRO9	HARM04	Carbone	Dynamique	77 01 065 185
Siège AR Dynamique Plidiag	DRAP12	HARM04	Carbone	Dynamique	77 01 065 184
Siège AR Cuir Riviera (A)	CUIRO7	HARM04	Carbone F	E2 Expr E3 Privil Opt Dy	77 01 063 213
Siège AR Cuir Riviera (A)	CUIRO8	HARM04	Beige	E2 Expr E3 Privil	77 01 063 214
Siège AR Cuir Haircell perforé ganse CF (A)	CUIRO10	HARM04	Beige	E5 Initiale	77 01 063 215
Siège AR Cuir Haircell perforé ganse Beige (A)	CUIRO11	HARM04	Carbone F	E5 Initiale	77 01 063 216
Siège AR Cuir Haircell perforé ganse Beige (A)	CUIRO12	HARM04	Marron glacé	E5 Initiale	77 01 063 217



AAC576

SEDILE POSTERIORE SUPPLEMENTARE POGGIATESTA VIRGOLA

■ Conforme ai sedili montati di serie ■ I sedili supplementari e le rotaie non sono intercambiabili ■ Sedile montato su pianale dotato d'anelli.

APPLICAZIONE	REFERENZA	TM
Espace JEO E1	60 25 317 328	0,1 h
Espace JEO E1 Cyclade posteriore SX	60 25 317 464	0,1 h
Espace JEO E1 Cyclade posteriore DX	60 25 317 462	0,1 h
Espace JEO E1 Authentique	60 25 406 965	0,1 h

■ Sedile montato su guida e inclinabile.

APPLICAZIONE	REFERENZA	TM
Espace JEO E1 Pack	60 25 317 240	0,1 h

■ Sedile cui si possono aggiungere i braccioli, montati su guide e inclinabile a cuccetta per pianali dotati di anelli.

APPLICAZIONE	REFERENZA	TM
Espace JEO E2 Pack	60 25 317 244	0,1 h
Espace JEO E3 Pack	60 25 316 168	0,1 h
Espace JEO Cuir Pack	60 25 317 254	0,1 h

■ Sedile cui si possono aggiungere i braccioli, montati su guide. Sedile inclinabile a cuccetta per pianali dotati di guide.

APPLICAZIONE	REFERENZA	TM
Espace JEO E2 Super fonctionnalité	60 25 317 248	0,1 h
Espace JEO E3 Super fonctionnalité	60 25 317 252	0,1 h
Espace JEO Cuir Super fonctionnalité	60 25 317 256	0,1 h
Espace JEO Initiale	60 25 404 726	0,1 h
Espace JEO Expression et Taylor Made	60 25 406 969	0,1 h
Espace JEO Privilège	60 25 406 973	0,1 h
Espace JEO The Race	60 25 406 686	0,1 h
Espace JEO Fidji	60 25 317 265	0,1 h

■ Sedile inclinabile cui si possono aggiungere i braccioli, montati su guide.

AFFECTATION	REFERENZA	TM
Espace JEO Fidji 2001	60 25 317 263	0,1 h
Espace JEO Expression	60 25 317 541	0,1 h
Espace JEO The Race	60 25 406 684	0,1 h



AAC575

SEDILE POSTERIORE SUPPLEMENTARE POGGIATESTA INTEGRATO

■ Funzione cuccetta ■ Guide ad anello sul pianale.

APPLICAZIONE	REFERENZA	TM	CARATTERISTICHE
Espace JEO E1 Fixe RTE	60 25 370 430	0,1 h	Anelli
Espace JEO E1 Pack RTE	60 25 370 432	0,1 h	Anelli

■ Sedile compatibile con il montaggio di braccioli ■ Funzione cuccetta ■ Guide ad anelli sul pianale.

APPLICAZIONE	REFERENZA	TM	CARATTERISTICHE
Espace JEO E1 Pack RXE	60 25 370 436	0,1 h	Anelli
Espace JEO E2 Pack RXE	60 25 370 440	0,1 h	Super funzionalità
Espace JEO E3 Pack RXT	60 25 370 444	0,1 h	Super funzionalità

SEDILE POSTERIORE SUPPLEMENTARE ESPACE J63

■ Identico ai sedili d'origine.

RÉFÉRENCE	TM	CARATTERISTICHE
60 25 171 115	0,1 h	Codice tessuto 12
60 25 171 147	0,1 h	Codice tessuto 22
60 25 171 447	0,1 h	Codice tessuto 4B
60 25 171 074	0,1 h	Codice tessuto A2
60 25 170 847	0,1 h	Codice tessuto BJ
60 25 171 064	0,1 h	Codice tessuto BJ poggiatesta integ.
60 25 170 517	0,1 h	Codice tessuto HJ
60 25 170 521	0,1 h	Codice tessuto NJ Pack torsade sinistro
60 25 170 522	0,1 h	Codice tessuto NJ Pack torsade destro
60 25 170 849	0,1 h	Codice tessuto TJ

■ Identico ai sedili d'origine. ■ Poggiatesta ■ Guida di regolazione ■ Funzione cuccetta.

RÉFÉRENCE	TM	CARATTERISTICHE
60 25 170 149	0,1 h	Codice tessuto 22 Pack
60 25 170 848	0,1 h	Codice tessuto BJ Pack
60 25 171 156	0,1 h	Codice tessuto F2 Pack
60 25 170 929	0,1 h	Codice tessuto FJ Pack
60 25 170 518	0,1 h	Codice tessuto HJ Pack
60 25 170 520	0,1 h	Codice tessuto KJ Pack
60 25 170 850	0,1 h	Codice tessuto TJ Pack



AAC578